

4월 8일(수) 조간부터 보도하여 주시기 바랍니다.

○ 인터넷 온라인 : 4월 7일(화) 12:00부터 보도

<h1>보도자료</h1>		한국대학교육협의회 Korean Council for University Education
	http://www.kcue.or.kr	

2026. 4. 7.(화)

담당 부서 (진학상담)	한국대학교육협의회 대학입학지원실 대입상담센터	책임자	센터장	강명숙 (02-6919-3851)
		담당자	전문원	이강영 (02-6919-3858)
담당 부서 (대입정보포털)	한국대학교육협의회 대학교육지원실 정보화지원팀	책임자	팀장	최용규 (02-6919-3871)
		담당자	전문원	황진용 (02-6919-3975)
담당 부서	교육부 대학정책관 대입정책과	책임자	과장	신진용 (044-203-6885)
		담당자	사무관	오명준 (044-203-6892)
		담당자	교육연구사	전기호 (044-203-6887)

대학 입시 고민 대입상담교사단이 함께합니다

- 진학지도 경험이 풍부한 현직 교사 500명을 대입상담교사단으로 위촉
- 원하는 누구나 전화온라인 등 다양한 매체로 대학입시 관련 상담과 사교육 수요가 높은 학생부종합전형 상담을 신규 제공
- 올해부터 인공지능(AI) 기반 **대화형 챗봇** 을 신설하여 복잡한 대학입시 정보를 손쉽게 습득
- 이동양육시설을 방문해 입시 준비 학생의 진로진학을 위한 대입 상담 진행

- 교육부(장관 최교진)와 한국대학교육협의회(회장 이기정)는 지난 4월 1일(수) 시도교육청과 협력하여 진학지도 경험이 풍부한 현직 교사 500명을 대입 상담교사단으로 위촉했다고 밝혔다.
- 대입상담교사단은 4월부터 내년 3월까지 대학 진학을 준비하는 학생, 학부모를 위한 1:1 대입 상담을 지원한다. 상담을 원하는 누구나 온라인, 전화 등 다양한 매체를 활용하여 상담을 받을 수 있다.

- (전화상담) ☎1600-1615를 통해 누구나 실시간으로 1:1 상담을 받을 수 있으며, 월~금 09시~22시, 토 09~13시(일요일 및 공휴일 제외)에 운영
- (온라인 상담) 온라인 상담은 연중 상시 운영, 대입정보포털 '어디가(adiga.kr)'에서 '대입상담' 메뉴를 클릭하여 상담 신청 시, 대입상담교사가 답변 제공

□ 교육부와 한국대학교육협의회(이하, 대교협)는 진학지도 경험이 풍부한 대입상담교사단을 통해 늘어나는 진학상담 분야 사교육 수요에 선제적으로 대응하는 등 공평한 대학입시 출발선 보장을 위해 적극적으로 노력할 계획이다.

< 2026년 대입상담 체계, 이렇게 달라집니다! >

학생부종합전형 상담	인공지능(AI) 대입 챗봇	아동양육시설 대입 상담
학생부종합전형 전문 상담교사와 1:1 온라인 상담 신설 (7월~)	대화형 질문만으로 대학별 모집요강 비교·분석, 과거 합격선과 내 성적 비교 가능 (6월말~)	아동양육시설에서 생활하는 학생들에게도 공평한 대입 출발선 보장

□ 우선, 사교육 수요가 높은 학생부종합전형 관련 상담을 오는 7월부터 대입정보포털(어디가, adiga.kr)을 통해 온라인으로 제공한다. 상담을 신청한 학생은 본인의 학생부를 기반으로, 주요 대학 입학사정관 등 전문가와 협업해 마련한 상담 기준, 평가 체계에 맞춰 학생부종합전형에 대한 전문적인 상담을 받을 수 있다.

또한, 어렵고 복잡하여 학생·학부모의 접근성이 낮았던 대입정보를 쉽게 찾아볼 수 있도록, 오는 6월 말 대입정보포털(어디가, adiga.kr)에 인공지능(AI) 기반 대화형 대입 정보검색 서비스(챗봇)를 신설한다. 학생·학부모는 챗봇을 통해 대학별 입시요강의 비교·분석, 내 성적과 과거 합격선 비교 등 복잡한 입시 정보를 대화형 질문만으로 얻을 수 있게 된다.

인공지능(AI) 기반 대화형 챗봇은 학생·학부모에게 대입 정보를 손쉽게 제공할 뿐만 아니라 고등학교와 대입상담교사단의 진학상담 과정에서도 활용될 수 있어 다양한 방면에서 상담의 질이 상승하는 등 공공 대입 상담의 효율성이 높아질 것으로 기대된다.

더불어, 교육부와 대교협은 올해부터 아동양육시설에서 생활하는 고등학생의 대학 진학과 진로 설계를 돕는 ‘함께 손을 잡고 진학 온(ON, 溫)’ 사업을 추진한다. 대입상담 교사가 아동양육시설에 직접 방문해 학생들의 학업 동기를 북돋고 진로 설계를 지원하기 위한 대입 상담을 진행할 계획이다.

- 마지막으로, 대입 개편안이 적용되는 첫해인 2028학년도 대입 준비 부담을 최소화하고 교육 현장의 잘못된 정보를 바로잡기 위해, 교육부와 대교협이 함께 공신력 높은 대입 정보를 제공한다. 대입 준비에 필요한 내용과 대학별 2028학년도 대학입학전형 시행계획의 분석 결과를 담은 자료집(대입정보 119) 등을 오는 11월, 대입정보포털(어디가, adiga.kr)에 안내할 예정이다. 또한, 7월부터 주요 대학 입학처 등과 권역별 대입 설명회를 개최하는 등 정확한 정보가 적시에 전달될 수 있도록 지속적으로 지원한다.

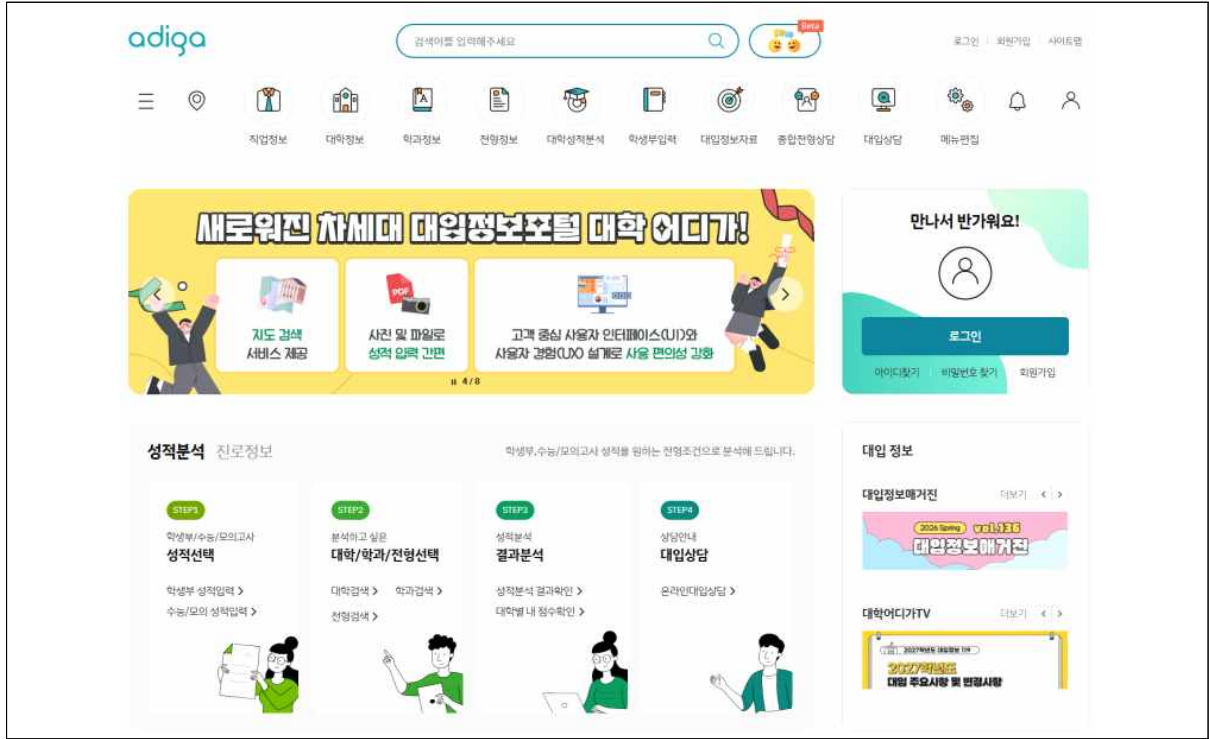
- 대교협 대학입학지원실 김삼열 실장은 "올해 500명의 현직교사로 구성된 대입상담교사단을 통해 공공 대입 상담 분야를 확대하고, 전문성을 강화하기 위해 대입상담교사단의 지속적인 역량 강화 기회를 제공하는 한편, 대학 입시에 필요한 지원을 지속해 나아가겠다."고 말했다.

[붙임] 대입정보포털(어디가) 이렇게 활용하세요. 끝.

붙임

대입정보포털(어디가) 이렇게 활용하세요

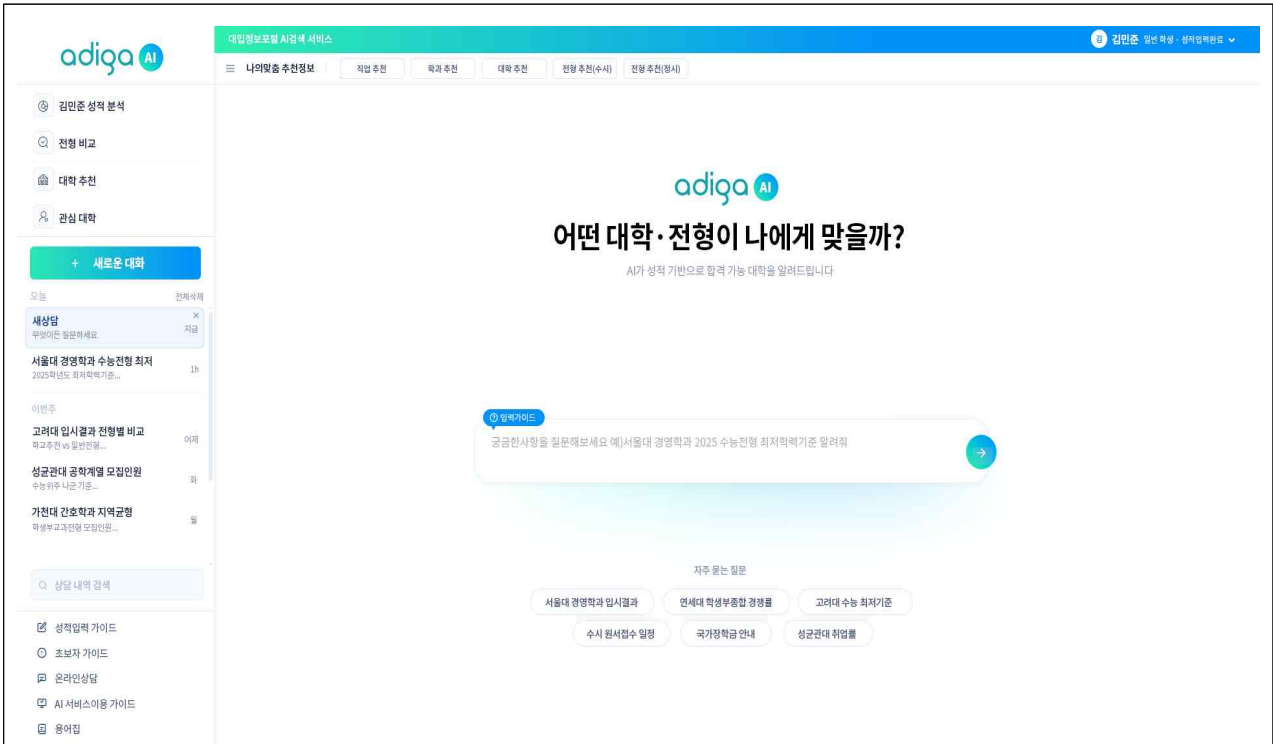
□ 대입정보포털(어디가) 홈페이지 : adiga.kr (PC)



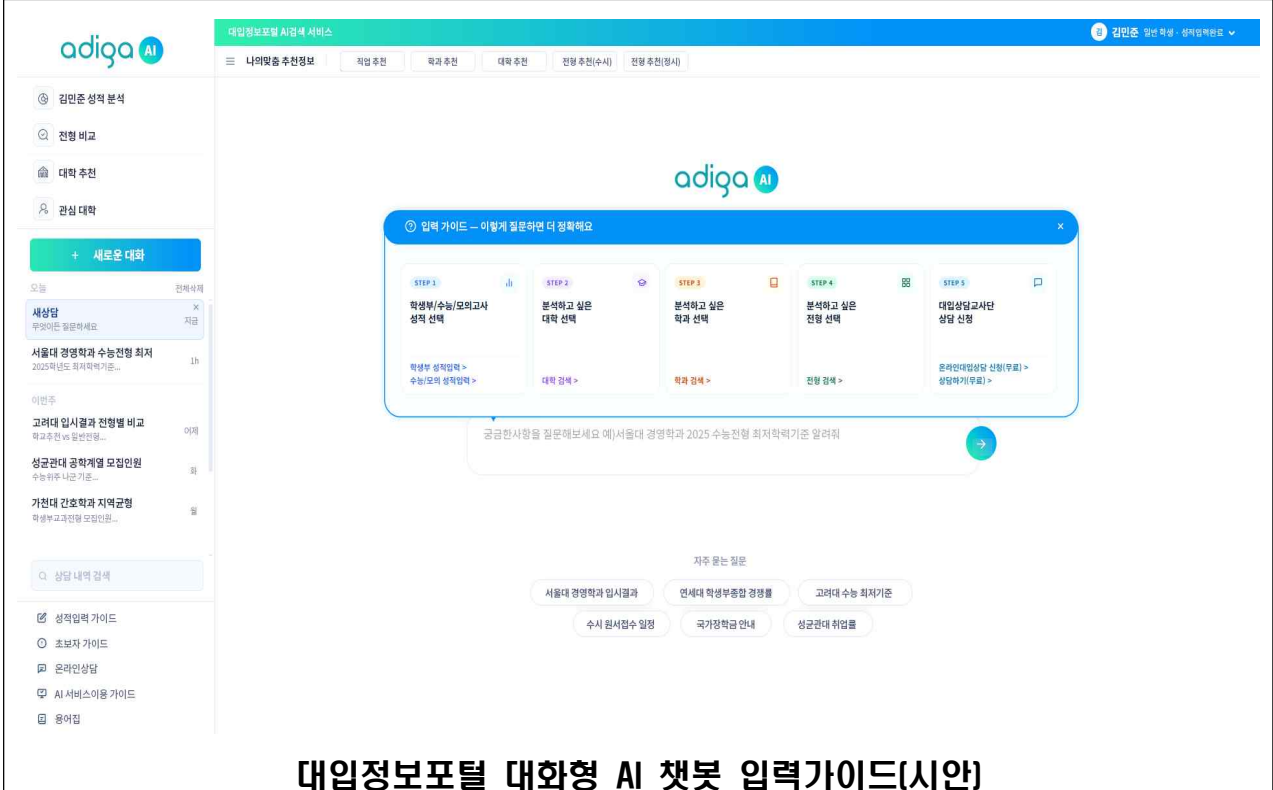
□ 대입정보포털(어디가) 활용 방법

활동	내용	이용메뉴
진로·적성에 맞는 학과와 대학 탐색	▶ 본인의 진로와 적성에 맞는 직업을 탐색 후 관련 학과와 개설 대학 검색	진로정보
희망 대학, 학과, 전형정보 수집	▶ 희망 대학 및 학과의 교육과정, 지원자격, 모집 인원, 경쟁률, 전형요소 및 반영비율 등 정보 수집	대학정보 학과정보 전형정보
성적에 기초한 전형결과 비교·분석	▶ 학생부 성적과 수능 점수 등을 입력하여 유리한 전형요소 조합 도출 ▶ OCR 기반 자동 성적 입력을 통한 성적 입력 편의성 제공 ▶ 희망 대학의 전년도 입시결과를 확인하고 해당 년도의 산출식을 적용하여 본인의 위치 확인	성적분석
대입상담	▶ 성적분석 결과를 활용하여 대입상담교사와의 심층적인 상담을 통해 지원전략 수립 ▶ 전화 및 온라인상담 신청	대입상담

□ 대입정보포털(어디가) 대화형 AI 챗봇 정식 운영 시안



대입정보포털 대화형 AI 챗봇 메인화면(시안)



대입정보포털 대화형 AI 챗봇 입력가이드(시안)